

1. Bu testte 20 soru vardır.
2. Cevaplarınızı, cevap kâğıdına işaretleyiniz.



TÜRKÇE

1.

İLK ÇAĞ'DA ANADOLU'DA KURULAN MEDENİYETLER

Hititler



Hitit Güneşi

İç Anadolu'da Kızılırmak Nehri çevresinde kurulmuştur. "Anal" adı verilen yıllıkları ile tarih yazıcılığını başlatmışlardır. Sümerlerden öğrendikleri çivi yazısı ile Mısırlılardan öğrendikleri hiyeroglif yazısını kullanmışlardır. Hitit güneşi, Hitit uygarlığı ve sanatının simgesi sayılmaktadır.

Lidyalılar



Lidya Parası

Gediz ve Menderes Vadileri arasında yaşamışlardır. Doğu ile Batı arasında kalan Kral Yolu sayesinde ticarete gelişmişler ve parayı bulmuşlardır. Paranın icadı ile takas usulünü sona erdirmişlerdir.

Anadolu'da kurulan medeniyetler insanlık tarihine birçok katkıda bulunmuştur.

Frigler



Fibula

Sakarya Irmağı çevresinde kurulmuştur. Maden işçiliğinde döneminin oldukça ilerisinde çalışmalar yapmışlardır. Friglerin yaptığı "fibula" denilen çengelli iğne, günümüzde kullanılan çengelli iğnelerin ilk örneği sayılmaktadır.

İyonlar



Celsus Kütüphanesi

Ege Bölgesi'nde, deniz kıyısında yaşam sürmüşlerdir. Demokratik yönetim anlayışları sayesinde bilim, tıp, sanat gibi alanlarda ilerlemişlerdir. Artemis Tapınağı, Celsus Kütüphanesi ve Efes Antik Tiyatrosu demokrasinin etkisiyle oluşan önemli eserlerdir.

Bu diyagramdan hareketle aşağıdakilerden hangisi kesinlikle söylenemez?

- A) Tarihteki ilk yazılı belgelere sahip olan Hititlerin aynı zamanda tarihteki ilk medeniyet olduğu söylenebilir.
- B) Frigler; bronz tabak, gümüş kemer gibi malzemeler yapıp kullanmış olabilirler.
- C) Lidyalıların icat ettikleri para değerli bir madenden yapılmış olabilir ve bu durum, bu uygarlığın yer altı kaynakları bakımından zengin olduğunu düşündürülebilir.
- D) İyonlar, balıkçılıkta ileri gitmiş ve kurdukları büyük filolarla deniz ticareti yapmış olabilirler.

2. Tıp, insan sağlığı ve hastalıkların nedenleri ile hastalıklardan korunma ve hastalıkları önleme yollarını inceleyen bilimdir. İnsanın sağlığını korumaya yönelik çabaları, onun en doğal içgüdüleri içinde yer alır. Bu nedenle tıbbın başlangıcı insanlık tarihinin başlangıcına kadar iner. Tıpla ilgili bazı önemli gelişmeler şunlardır:

- DNA'nın varlığı, penisilinden önce keşfedilmiştir.
- Anesteziden önce ve sonra yapılan keşifler vardır.
- Çiçek aşısı, anesteziden önce keşfedilmiştir.

Bu bilgilere göre, verilen gelişmelerin tarihleri aşağıdakilerin hangisinde doğru verilmiştir?

	1798	1847	1860	1928
A)	Penisilin	DNA	Anestezi	Çiçek aşısı
B)	Anestezi	Çiçek aşısı	DNA	Penisilin
C)	Çiçek aşısı	Anestezi	Penisilin	DNA
D)	Çiçek aşısı	Anestezi	DNA	Penisilin

3. **Olay** : Dolmuş sırasına girmeyen insanların uyarılması

Yer : Dolmuş durağı

Zaman : Yaz, akşamüstü

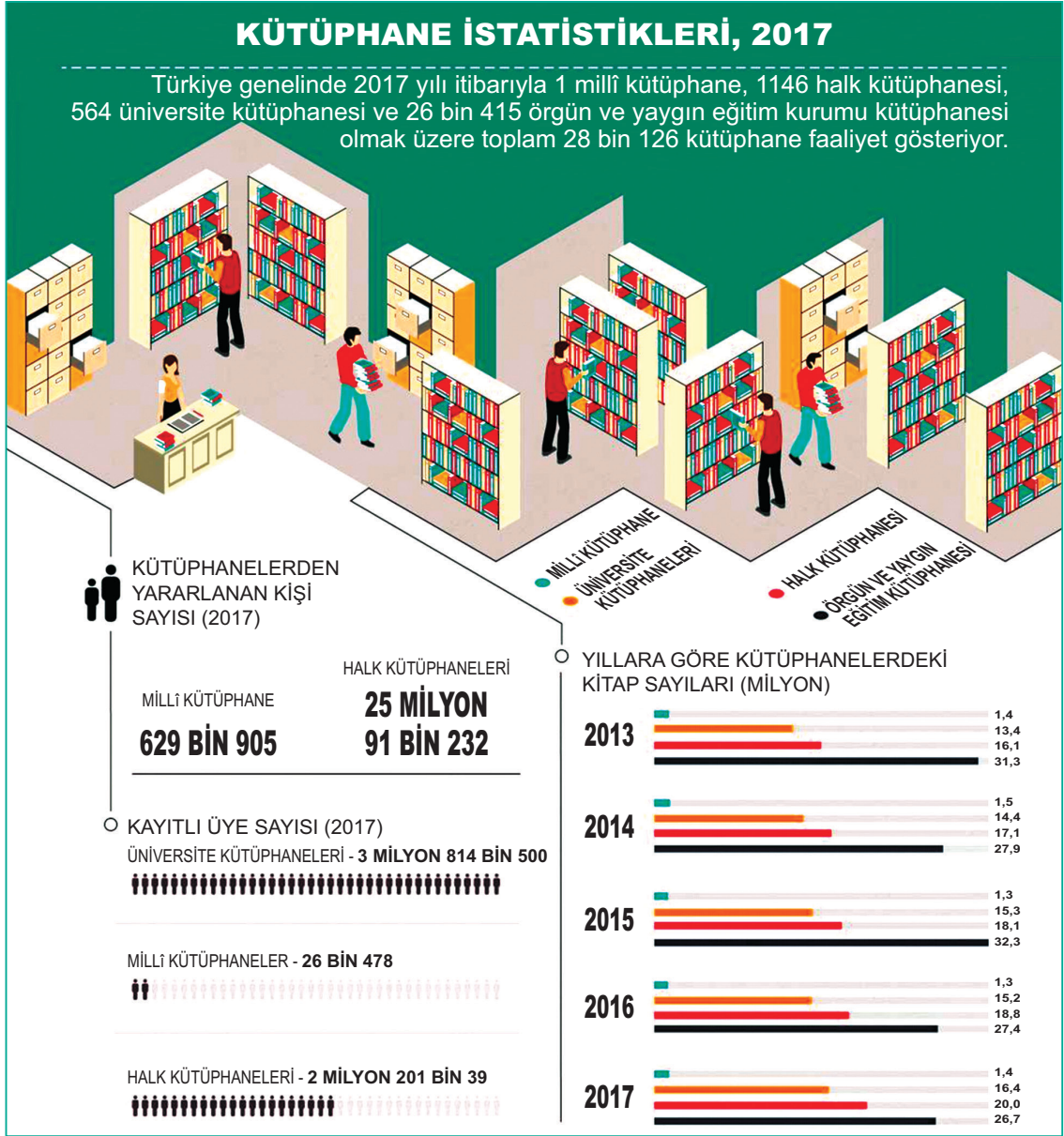
Kişiler : Gül, Tuğba

Anlatıcı: III. kişi

Aşağıdaki metinlerden hangisi bu yapı unsurlarına uygun olarak kurgulanmıştır?

- A) Dolmuş durağı bugün de epey kalabalıktı. Tatile gitmemiş olan insanlar, sıcağın da vermiş olduğu bir rehavetle kendilerini evlerine götürecek dolmuşu bekliyorlardı. Art arda gelen dolmuşlar bile biriken kalabalığı eritemiyordu. Gül ile Tuğba; durakta sıraya girmiş, günlük işler hakkında konuşuyorlardı. Herkes bitkin ve herkes sıcaktan bunalmıştı.
- B) Yazın tüm sıcaklığını iyiden iyiye hissettirdiği bu zamanlar, insanlar için biraz zorlayıcı oluyordu. Hele ki iş çıkışı, kalabalığın yoğun olduğu saatlerde yorgun düşmüş insan kalabalığının arasında kalmak, nefes almayı bile zorlaştırıyordu. Tuğba ve Gül, duraktaki bu bıkkın kalabalığın içinde, mutlu ifadeleriyle diğerlerinden ayrılıyordu.
- C) Akşamüstü iş çıkışı, insanlar ellerindeki market poşetlerini sıkı sıkı kavramış, evlerine varabilmek için dolmuş kuyruğuna yönelmişlerdi. Kuyruk alabildiğine uzundu. İş yerinden arkadaşım Gül'le aynı semtte oturduğumuz için güzel bir yol arkadaşlığımız da vardı. Sırada hem sohbet ediyor hem de insanları gözlemliyorduk. Az ileride birkaç kendini bilmez bekleyen onca insana rağmen gelen minübüseye yöneldiğini fark ettik. Gül, olduğu yerden o kişileri sıraya girmeleri için uyardı. Neyse ki o kişiler de hatalarını fark etmiş olacaklar ki gelip sıraya girdiler.
- D) Gül ile Tuğba, yazın bunaltıcı sıcağına rağmen hâllerinden hoşnut bir şekilde dolmuş durağına yöneldiler. Akşamüstü iş çıkışı saatleri olduğu için durak oldukça kalabalıktı. Gelen dolmuşlara insanlar sıraya girmeksizin binmeye çalışıyordu. Bundan rahatsız olan Gül ile Tuğba, duraktaki yolculara böyle davranmanın hiç hoş olmadığını ve bu durumun insanları daha fazla yorduğunu söyledi. Herkes evine gitmek istiyordu ama eve gitmenin yöntemi bu değildi, olmamalıydı. Bu görüşe hak veren yolcular da yavaş yavaş sıra oluşturmaya başlamıştı. En azından artık dolmuş kapısındaki itişmeler sona ermişti.

4.



Bu görseldeki verilerden hareketle,

- En fazla kaynağın hangi tip kütüphanelerde olduğunu belirlemek isteyen Dr. Ekrem Bey hem bu bilgiye ulaşmış hem de bu kaynaklardan yararlanma oranının 2013-2017 yılları arasında nasıl değiştiği konusunda bilgi edinmiştir.
- Bir okulda öğretmen olarak çalışan Sibel Hanım, öğrencilerine, içinde bulunduğumuz yıldaki mevcut kütüphane sayıları ile son 5 yılda kütüphanelere üye olan kişi sayısını araştırma ödevi vermiş ve öğrencileri bu görseldeki verilerden oldukça faydalanmıştır.
- 2017 yılında kütüphanelerden yararlanan kişi sayısı ile aynı yılda kütüphanelere kayıtlı üye sayısı arasındaki farkı araştıran Bülent Bey, bu görseldeki verilerden istediği bilgiye ulaşmıştır.
- Kütüphanelere kayıtlı kişilerin arasından en çok hangi kütüphaneye kaydolduğunu araştıran Öğretim Görevlisi Gülizar Hanım, üniversite kütüphanelerine kaydolan üyelerin yine bu kütüphanelerden yararlanan kişilerden daha fazla olduğunu görmüştür.

yargılarından kaç tanesi doğrudur?

A) 1

B) 2

C) 3

D) 4

5. Ebeveynlik - - - gibi değil. Ebeveynlik felsefelerinde, sağlık ve güvenlik konuları da dâhil olmak üzere uzun bir yol - - - -. Bugün çocuk yetiştirmek, eskisinden çok farklı. Fakat bu, ebeveynlerimizin bazı - - - - faydalanıp bunları pratikte uygulayamayacağımız anlamına gelmez. Geleneksel ebeveynlik, tam da bu kuşağın ihtiyaç duyduğu şey olabilir.

Bu metinde boş bırakılan yerlere aşağıdakilerden hangisinde verilenler sırasıyla getirilmelidir?

- A) önceki – aştık – hatıralarından
B) eskisi – kat ettik – tecrübelerinden
C) geçmişteki – koştuk – hatalarından
D) tarihteki – ilerledik – bilgilerinden

6. (I) İngiltere'deki "çokgözlü esmer" adlı kelebek türüyle ilgili yapılan çalışmalarda bir hayli yol katedildi. (II) Araştırmacılar, bu kelebek türüyle ilgili pek çok yeni bilgi ortaya koydu. (III) Örneğin çokgözlü esmerlerin larvaları eskiden altınçiçeği yapraklarıyla besleniyormuş. (IV) Ancak, hava sıcaklıkları artınca bütün yaz boyunca görülmeye başlayan turnagagası bitkisini de yemeye başlamışlar. (V) Turnagagası daha geniş alanlara yayılmış bir bitki olduğu için de kelekelerin yaşam alanı kuzeve doğru genişlemiş ve sayıları artmış.

Bu parçada numaralanmış cümlelerin hangisinden itibaren düşüncenin yönü değişmiştir?

- A) II. B) III. C) IV. D) V.

7. Günlük hayatta karşılaşılabileceğimiz olay ve durumları ifade eden sözler gerçek, günlük hayatta karşılaşılamayacağımız olay ve durumları ifade eden sözlere ise hayalî ifadeler denir.

Bu açıklamaya göre aşağıdakilerden hangisinde hayalî ifadeler vardır?

- A) Kütüphaneden aldığım *Uçakla Yolculuk* adlı kitabı üç gün sonra geri vermem gerekiyor.
B) Dünyada bir ilki gerçekleştirmenin sevinci ve heyecanıyla doluyken bile içinde bir sıkıntı vardı.
C) Ben artık hiç kimsenin görmediği yeni yerler keşfedip gözlem yapmak istiyorum.
D) Güneşin gülümseyip bulutların arkasına kaçtığı, yağmurun bulutlarda biriktiği o sabah çok mutlu uyanmışım.

8. Aşağıda bazı söz sanatlarının açıklaması verilmiştir.

- Teşbih (benzetme), aralarında türlü yönlerden benzerlik ilgisi bulunan iki şeyden zayıf olanı, nitelikçe üstün olana benzetme sanatıdır.
- Mübalağa (abartma); bir varlığı, olayı ya da düşüncüyü olduğundan küçük ya da büyük gösterme sanatıdır.
- Teşhis (kişileştirme), insan dışındaki varlıklara ve kavramlara insan özelliği kazandırma sanatıdır.

Aşağıdakilerin hangisinde, açıklaması verilen sanatlardan herhangi birine yer verilmemiştir?

- A) Aşkınla tutuştum yandım
Gör beni neyledi sevdan
B) Aydınlığa koştum karanlık çıktı
Her sevgi, her vefa bir anlık çıktı
C) Bizim de kalbimizi kımıldatır yerinden
Toprağa diz vuruşu dağ gibi zeybeğin
D) Bir bulut gezer yayla yayla Anadolu'ya
Bir baştan bir başa selam götürür.

9. İzmir'in Selçuk ilçesinde bulunan Efes Antik Kenti'nde yüzyıllar değil bin yıllar öncesinden kalma pek çok tarihî kalıntı var. Efes Celcus Kütüphanesi de bunlardan biri. Celcus Kütüphanesi romalılar tarafından yapılmış en önemli kütüphanelerden biridir. 135 yılında Celsus anısına oğlu tarafından yaptırılan bu yapının zamanında 14 bin kitaba ev sahipliği yaptığı düşünülüyor. Mermerden yapılmış Celsus Kütüphanesi'nde kitap ruloları, duvarlara yapılan oyuklara yerleştiriliyordu. Tıpkı günümüzdeki kütüphanelerde olduğu gibi bu kütüphanede de okuma salonu bulunuyordu. Kütüphane görevlileri ise şairler, bilginler ya da dil bilimcilerden oluşuyordu.

Bu metindeki yazım yanlışları aşağıdaki değişikliklerden hangisiyle düzeltilir?

- A) "Selçuk ilçesinde" ifadesindeki "-de" ayrı yazılmalıdır.
B) "dil bilimci" ifadesi bitişik yazılmalıdır.
C) "romalılar" ifadesi büyük harfle başlatılmalıdır.
D) "14 bin" ifadesi "14.000" şeklinde yazılmalıdır.

10. I. Arabanın lastiği patladığından işe geç kaldım.
II. Arkadaşlarından sıkıldığı için piknikten erken ayrılmış.
III. Kapalı alan korkusu yaşadığından sinemaya gidemiyor.
IV. Tansiyonu normale dönsün diye tuzlu ayran içirdiler.

Numaralanmış cümlelerden hangisi farklı bir anlam ilişkisiyle kurulmuştur?

- A) I. B) II. C) III. D) IV.

11.

Hazır Gıdaların Sağlığımıza Etkileri

Hazır gıdalar, en çok, kanser riski taşıdığı için eleştirilmektedir. İçlerindeki bazı katkı maddelerinin, gıda boyalarının ve dayanıklılığı artıran kimyasalların kanserojen özellikte olduğu, özellikle çocuklar üzerinde daha da fazla olumsuz etkileri olduğu bilimsel olarak kanıtlanmıştır.



Hazır gıdalar önce beyni, sonra kalbi vuruyor.

Hazır Gıdaların Zararları

- * Çok uzun vadede tüketildiğinde kanser olma riskini artırıyor.
- * Kalp krizine neden oluyor, kalp ve damar hastalıklarına yol açıyor.
- * Kişilerin diyabet (şeker hastalığı) olma riskini artırıyor.
- * İçlerinde bulunan bazı maddeler özellikle çocukların boylarının uzamasını durduruyor ve geriletiyor.
- * İçlerinde bulunan 4 farklı yağ, gençlerde sivilce gibi cilt sorunlarına neden oluyor.
- * Kilo artışına sebep oluyor, zayıflamayı ve kilo kontrolünü zorlaştırıyor.
- * Ergenlik dönemine erken girilmesine yol açıyor.

Bu görselden hareketle hazır gıdalarla ilgili aşağıdakilerden hangisine ulaşılabılır?

- A) Yılda 2 milyondan fazla insanın ölümüne neden olmaktadır.
- B) İçinde bulunan baharat ve tatlandırıcılar kalp-damar hastalıklarına neden olmaktadır.
- C) Kısa sürede kanserojen madde yaydığından çok fazla eleştirilmektedir.
- D) Ergenliğe erken girilmesine yol açmakla birlikte bireylerde aşırı boy artışına sebep olmaktadır.

12. Karşılaştırma cümleleri; en az iki farklı varlığı, olayı, durumu, kavramı birbiriyle örtüşen, birbirine benzeyen ya da karşıt yönleriyle zayıflık, üstünlük, eşitlik-denklik vs. belirterek kıyaslayan cümlelerdir.

Buna göre aşağıdaki metinlerin hangisinde karşılaştırma cümlesine yer verilmemiştir?

- A) Gülümseyen insan, çevresi için sonsuz bir mutluluk kaynağıdır. Onların yüzüne baktıkça içi açılır sevdiklerinin. Onları görmek, gece yıldızları görüp onların bize göz kırplışlarına sevinmek gibidir. Sevilmek ve mutluluğu sonuna kadar yaşamak, gülümseyen yüzünü bizden esirgemeyenlerin hakkıdır. Bize sundukları gülücükleri onlarla paylaşırken çok mutlu oluruz, içimizi sevinç kaplar.
- B) İnsanın canı belki boş oturmaktan sıkılır fakat insan, tüm yaşamı boyunca çalıştığı hâlde tek bir faydalı eser yaratmamışsa yaşadığı sıkıntı herhâlde boş oturmuş birisinin sıkıntısından bin kere daha ağırdır. Eğer gündelik hayatımızda akşamüstü evimize yorgun argın döndüğümüz zaman biraz olsun gülebiliyor, neşelenebiliyorsak bu neşenin tohumlarını o günkü çalışmamızda faydalı bir iş gördüğümüze inanmamızda aramalıyız.
- C) Yeryüzünde insanların meydana getirdikleri en muhteşem ve en ömürlü eserler şehirlerdir ve bir şehrin kim tarafından yapıldığı da belli değildir. Herkes onu kendi eseri sayar ve böyle saydığı için de en büyük sevgi ile şehrine, kasabasına ölünceye kadar bağlı kalır. Eski bir filozof, "Eğer şehirler bir kişi tarafından vücuda getirilmiş olsaydı daha güzel olacaktı." demiş. Bu söz belki doğru ama şehirler bir kişinin eseri olsaydı insanlar şehirlerini bu kadar sevmez, onlara bu kadar bağlı olmazdı.
- D) Benlik algısı, kişiyi öz eleştiri noktasına götürür. "İdeal ben" ise kişinin olmak istediği benlik algısıdır. Öz eleştiri yapamayan kişi, idealindeki benliği ile gerçekteki benlik algısı arasındaki en küçük farkı bile bilemez ve "ideal ben"ini gerçekteki benliği ile karıştırır. Bu da onun yanlış kararlara ve yanlış ilişkilere götürür.

13. Öznel anlatım, kişisel görüşler içerir. Nesnel anlatım ise kişisel görüşlerden uzak, doğruluğu veya yanlışlığı kanıtlanabilir yargılarla oluşturulur.

Bu açıklamaya göre aşağıdaki metinlerin hangisinde öznel anlatıma başvurulmuştur?

- A) Arama motorlarında, arama kutusuna yazdığımız sözcüklerin geçtiği sayfalar bir liste hâlinde karşımıza gelir. Arama motorları bu listelemeyi yapmak için bazı yazılımlar kullanır. Kullanılan yazılımlar farklı olduğu için karşımıza çıkan listedeki sayfaların sıralaması da farklı olur.
- B) Dünya ile aynı anda vizyona giren animasyonseverlerin favori filmi "Buz Devri 3 - Dinazorların Şafağı"nı ilk günde altmış bin 862 kişi izledi. Buz Devri, ilk serisiyle herkesi hayran bırakan tüm özelliklere daha fazla komedi, aksiyon ve görsel anlatım eklemiştir. Film alt yazılı, dublajlı ve 3D alternatifleriyle 262 salon-da Türk seyircisiyle buluştu. Filmin Türkçe dublajlarında Ali Poyrazoğlu, Haluk Bilginer, Altan Erkekli ve Yekta Kopan gibi eşsiz tiyatro ve sinema sanatçıları görev aldılar.
- C) Mozart'ın 1791'de son operası olarak bestelediği "Sihirli Flüt" operası, İstanbul Devlet Opera ve Bale-si dramaturglarından Defne Arıkan tarafından çocuklara göre uyarlandı. Orkestra şefliğini Murat Cem Orhan'ın üstlendiği operayı Caner Akın sahneye koydu. Bu çalışmada emeği geçenler, "Sihirli Flüt - Tamino'nun Rüyası" adlı bu çocuk operasında, sevgiyi paylaşarak her insanı değiştirebilmenin mümkün olduğunu ve sevgiyle yaşamının aydınlık yarınlara açılan bir kapı olduğunu vurguluyor.
- D) Bitki köklerinin farklı koşullar altında nasıl davrandığını araştıran Japonya'daki Tohoku Üniversitesinden bir grup araştırmacı, 2010 yılında uzaya salatalık tohumları göndermişti. Yapılan araştırma sonucunda yer çekiminin etkisinin neredeyse sıfır olduğu istasyonda yetişen bu salatalıklardan çıkan köklerin aşağı doğru uzamadığı, yalnızca suya yöneldiği gözlemlenmiştir.

14. Kızılay Mahallesi'nden Anıtkabir'e gitmek isteyen Gamze, internetten yol tarifi aldığı anda aşağıdaki rota ve bilgilerle karşılaşmıştır:

Konumunuz
Anıtkabir, Yüceltepe,
Akdeniz Cad. No.: 31.

SEÇENEKLER

Telefonunuza yol tarifi gönderin

Anadolu Blv ve Ankara Blv üzerinden	15 dk.	14,4 km
Anadolu Blv üzerinden	17 dk.	16,3 km
Ankara Blv Gazi Blv üzerinden	18 dk.	12,5 km

Keşfedin: Anıtkabir

Restoranlar Oteller Benzin İstasyonları Park Alanları Daha Fazla

Buna göre Gamze ile ilgili aşağıdakilerden hangisi söylenebilir?

- A) Otomobille Anadolu ve Ankara Bulvarları üzerinden giderse yolu 18 dakika, tek bulvar üzerinden giderse 15 dakika sürecektir.
- B) Verilen rotaya göre giderse Ankamall yakınlarından geçecek ancak Güvenpark'a varmadan hedefine ulaşmış olacaktır.
- C) Yüceltepe'ye vardığında Döğol Caddesi'ne uzak, Beştepe Caddesi'ne daha yakın bir konumda olacaktır.
- D) Dumlupınar Bulvarı üzerinden giderse Gençlik Parkı ve Ulus Atatürk Heykeli'nin olduğu sokaktan geçecektir.

15. Merdivenler; çoğu zaman bizi bir kattan diğerine ulaştırır, bazen de bir sokaktan diğerine çıkarır. İstanbul'da

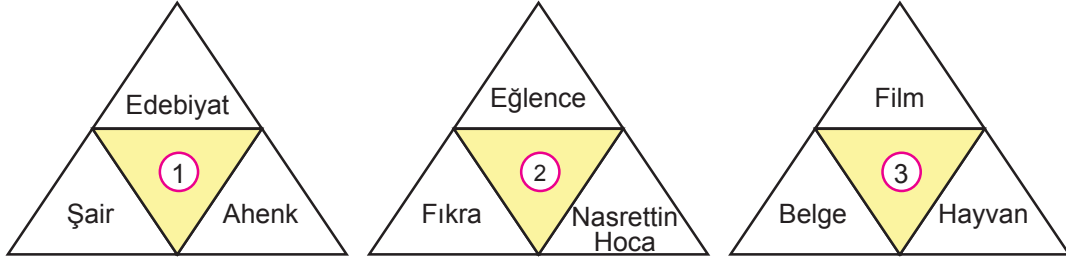
birçok merdivenli sokak var. Galata'da bulunan, Bankalar Caddesi ile Banker Sokağı'nı bağlayan Kamondo Merdivenleri de bunlardan birisi. Bu merdivenlerin mimarı bilinmiyor ama bu merdivenler hem konumu hem de şekli ile yıllar boyunca görenlerin ilgisini çekmiş. Bu merdivenleri çıkarken sadece yükseklik değişiyor,

inerken ya da çıkarken her basamakta farklı bir şehirde yürüyormuş gibi hissediyorsunuz. Peki, bu merdivenler neye benziyor! Bazen bir kum saatine, bazen bir yılan, bazen DNA'mızın şekline, bazen de bir çiçeğin yaprağına...

Bu metindeki numaralanmış noktalama işaretlerinden hangisi yanlış kullanılmıştır?

- A) I. B) II. C) III. D) IV.

16. Aşağıdaki şekillerde numaralanmış bölümlere, çevresindeki sözcük veya söz gruplarının çağrıştırdığı en uygun kavram yazılmak istenmektedir.

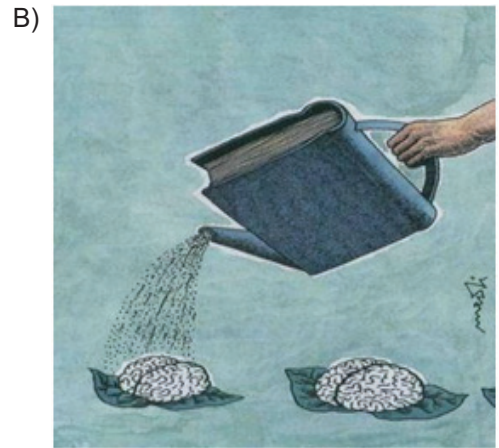
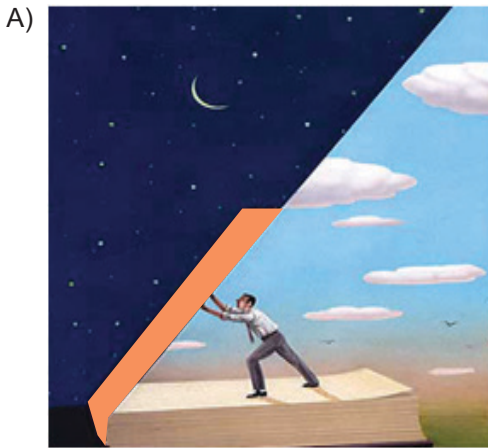


Buna göre, numaralanmış yerlere getirilecek kavramlar aşağıdakilerin hangisinde doğru verilmiştir?

	1	2	3
A)	Şiir	Gülmece	Belgesel
B)	Gülmece	Şiir	Gülmece
C)	Gülmece	Belgesel	Şiir
D)	Şiir	Belgesel	Gülmece

17. Karikatürlerde sosyal, kişisel vb. birçok mesaj vardır.

Buna göre aşağıdakilerin hangisi diğerlerinden farklı bir mesaj içermektedir?



18. (I) Son yıllarda teknolojinin gelişmesiyle birlikte bilgi kaynaklarımız değişikliğe uğramıştır. (II) Önceden kitap, ansiklopedi, dergi gibi kaynaklardan faydalanırken şimdilerde bilgileri genel ağ adreslerinden alıyoruz. (III) Genel ağ bağlantılı akıllı telefonlar, tabletler ve bilgisayarlar yardımıyla sanal ortamda istediğimiz bilgiye ulaşabiliyoruz. (IV) Günümüzde sanal ortamın kullanımı neredeyse kaçınılmaz bir hâle gelmiştir. (V) Türkiye İstatistik Kurumu (TÜİK) tarafından 2016'da yapılan Hane Halkı Bilişim Teknolojileri Kullanımı Araştırması sonuçlarına göre ülkemizde genel ağ kullanımı oldukça yaygındır.

Bu metin iki paragrafa bölünmek istendiğinde ikinci paragraf numaralanmış cümlelerin hangisiyle başlar?

- A) II. B) III. C) IV. D) V.

19. Müzik eserlerini seslendirmek üzere bir araya gelmiş olan ve çeşitli müzik aletleri çalan müzisyenlerden oluşan topluluğa orkestra denir. Orkestralar çeşitli büyüklüklerde olabilir yani farklı sayıda müzisyenden oluşabilir. Senfoni orkestraları klasik müzik çalan en büyük orkestralardır. Bu orkestralar genellikle yüz kadar müzisyenden oluşur. Senfoni orkestralarında müzisyenleri yöneten bir orkestra şefi bulunur. Orkestra şefi, müziğin ne kadar hızlı çalınacağını, ne zaman yumuşak, ne zaman canlı çalınması gerektiğini el ve kol hareketleriyle müzisyenlere anlatır. Bunu yaparken genellikle baton adı verilen ince bir çubuk kullanır. Orkestra şefi, tüm müzisyenlerin onu rahatça görebileceği bir yer olan sahnenin önünde yüksek bir yerde durur. Bir senfoni orkestrasında müzisyenlerin oturma düzeni, çaldıkları müzik aletine göre belirlenir. Orkestra şefinin solunda kemanlar, karşısında viyolalar, sağında da viyolenseller ve kontrbaslar yer alır. Bu yaylı müzik aletlerinin arkasında flüt, klarnet gibi üflemeli çalgılar; onların arkasında trompet, trombon, korna gibi müzik aletleri bulunur. Orkestranın en arkasında ise davul, timpani, üçgen, zil gibi vurmali müzik aletleri yer alır.

Bu metinden senfoni orkestralarıyla ilgili,

- I. Klasik müzik çalmaktadırlar.
II. En az yüz müzisyenden oluşmaktadır.
III. Bir orkestra şefi tarafından yönetilmektedir.
IV. Filarmoni orkestrasıyla benzer türde eserler çalar.

yangılarından hangilerine ulaşılabilir?

- A) I ve II. B) I ve III. C) II ve IV. D) III ve IV.

20. Her zaman yeşil olan dev yapılı sekoya ağacının ana vatanı Kuzey Amerika'dır. Kendi başlarına var olan bu ağaçların dallarında biriken yaprak, güz gelince dökülür. Dökülen yapraklar tabii gübre olarak toprağa dönüşür. Bu büyük ağaçlar çok sayıda bitki ve canlının yaşam alanıdır. Sekoya ağaçları; amfibi adında hem suda hem karada yaşayabilen hayvanlara, cırcır böceği, solucan, örümcek vb. böceklerle ev sahipliği yapar. En az altı yarası türünü de gövdesinde ve dallarında barındırır. Yalnızca yer üstünde eşsiz bir ekosistem oluşturmakla kalmaz, aynı zamanda yüzlerce metre uzağındaki bir bölgenin her santimetresinde de etkinliğini sürdürür. Sekoya ağaçları dünyanın yaşayan en büyük canlılarından. Boyu hemen hemen 110 m'den büyüktür. Çapları on iki metreyi aşan sekoya ağaçlarından bir tanesiyle 50 tane altı odalı ev inşa edilebilir. Bu ağaçların dış kabuğu mazı tozu ile kokulandırıldığından böceklerin istilasına uğramaz. Süngerimsi ve lifli yapısı sayesinde ise asbestliymiş gibi yangından korunur. Bu ağaç, adını, Cherokee kabilesi için yazı sistemi geliştiren Kızılderili bir savaşçının adından alır.

Bu metinde aşağıdakilerden hangisine değinilmemiştir?

- A) Maddi değerlerinin yüksek olduğuna B) Sekoya ağacının isminin nereden geldiğine
C) Sekoya ağacının ana vatanına D) Sekoya ağaçlarının boyuna