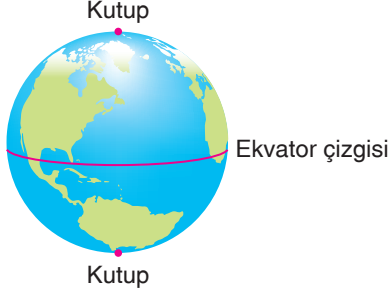


- Bu testte Matematik kazanımlarını ölçmeye yönelik 17 soru vardır.
- Cevaplarınızı, cevap kâğıdının Matematik Testi için ayrılan kısmına işaretleyiniz.

1.



Dünya'nın kutuplardan basık, ekvatorundan şişkin olan görünümüne geoit denir.

Verilen tanıma göre Dünya'nın en geniş kısmı olan ekvatorun çevresi 4007502 kilometredir.

**Buna göre bu sayının basamak değeri en büyük olan rakamı ile birler bölümündeki basamak değeri en büyük olan rakamının toplamı aşağıdakilerden hangisidir?**

- A) 6      B) 9      C) 11      D) 12

2.

1. örüntü: 12, 18, 24, ▲, 36, ■, 48, 54, ●

2. örüntü: 104, 100, 96, 92, ★, 84, 80, ☺

Yukarıdaki iki farklı örüntünün bazı adımları verilmiştir.

- 1. örüntüdeki sembollerin yerine yazılabilecek sayıların toplamı A'dır.
- 2. örüntüdeki sembollerin yerine yazılabilecek sayıların toplamı B'dir.

**Buna göre A + B toplamı kaçtır?**

- A) 284      B) 286      C) 296      D) 379

3. İrem, yaz tatilinde deniz kenarından topladığı çakıl taşların üzerine belli rakamlar yazarak sıralamış ve dokuz basamaklı bir doğal sayı oluşturmuştur.



1. taş



2. taş



3. taş



4. taş



5. taş



6. taş



7. taş



8. taş



9. taş

İrem, bu taşlara aşağıdaki işlemlerden hangisini uygularsa sayının basamak değeri “elli dokuz milyon dört yüz bin” artar?

- A) 1. taş ve 6. taş yer değiştirirse  
B) 2. taş ve 4. taş yer değiştirirse  
C) 9. taş ve 3. taş yer değiştirirse  
D) 7. taş ve 5. taş yer değiştirirse

4. Matematik ile ilgili oyun oynamak isteyen Aslı, Naz, Can ve Doruk kendi aralarında birbirlerinden gizleyerek sekiz basamaklı dört farklı sayı yazmıştır.

Bu yazdıkları sayılar ile ilgili arkadaşlarına verdikleri bilgiler şu şekildedir;



Aslı

Yazdığım sayının binler bölümündeki rakamların sayı değerleri toplamı milyonlar bölümündeki rakamların sayı değerleri toplamından azdır.



Naz

Yazdığım sayıdaki 5 rakamının basamak değerleri toplamı 50005'tir.



Can

Yazdığım sayının yüzler ve yüz binler basamağındaki rakamlarını değiştirdiğimde sayının değeri değişmiyor.

**Buna göre oyunda yazılan aşağıdaki dört sayıdan hangisi Doruk'un yazdığı sayıdır?**

- A) 91088042  
C) 39412573

- B) 17153225  
D) 22450018

5.

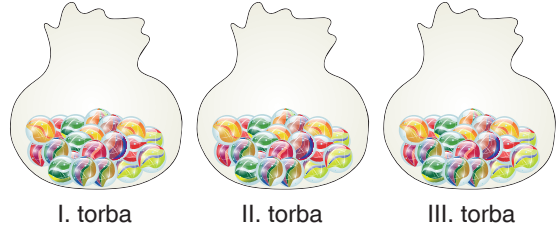


Bir nakliye kamyonu 485 adet koliyi fabrikadan alıp dağıtım merkezine ulaştıracaktır.

**Kamyonun bir seferde 21 adet koli aldığı bilindiğine göre bu kamyon kolilerin tamamını en az kaç seferde dağıtım merkezine ulaştırmış olur?**

- A) 22      B) 23      C) 24      D) 25

6.



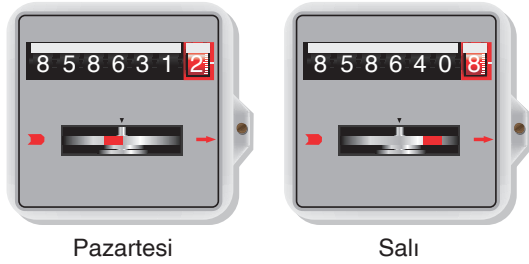
Yukarıdaki torbalarda belli miktarlarda özdeş bilye vardır. I. torbadaki bilye sayısı 180'dir. I. torbadaki bilyelerden II. torbaya 45 tane, III. torbaya ise 60 tane atılırsa bu üç torbadaki bilye sayısı eşit olmaktadır.

**Buna göre başlangıçta II. ve III. torbalarda bulunan toplam bilye sayısı kaçtır?**

- A) 15      B) 30      C) 45      D) 75

AYDIN YAYINLARI

7.

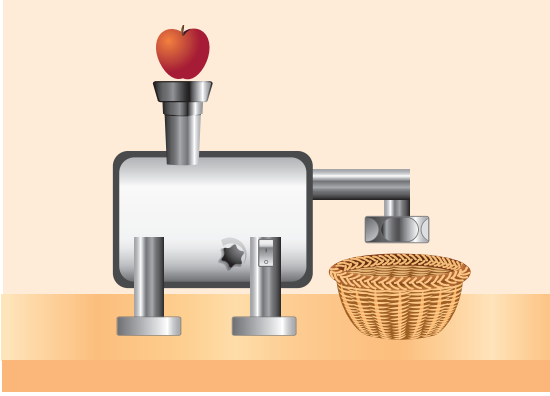


Pazartesi ve Salı günleri Ahmet Bey'in elektrik sayacının üzerinde yazan sayılar yukarıda verilmiştir.

**Buna göre pazartesi ve salı gününde elektrik sayacının üzerinde yazan sayıların birler bölümündeki rakamlarının basamak değerlerinin çarpımı kaçtır?**

- A) 86904      B) 112553  
C) 119156      D) 127296

8.

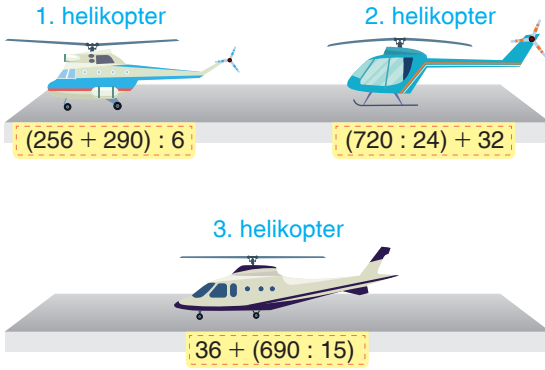


Yukarıda bir kabuk soyma makinesi verilmiştir. Bu makineye atılan  $4^3$  gram kütledeki bir elma işlem gördükten sonra  $6^2$  gram kütle ile sepete düşüyor.

**Buna göre bu elma kabuğunun kütlesi kaç gramdır?**

- A) 28      B) 17      C) 15      D) 12

9. Aşağıda üç farklı oyuncak helikopter verilmiştir. Her birinin fiyatı TL cinsinden altlarında bulunan işlemlerin sonuçlarına eşittir.



Efe yukarıdaki helikopterlerin her birinden en az bir tane olmak üzere 4 tane satın almıştır.

**Buna göre Efe'nin ödeyeceği ücret en az kaç TL'dir?**

- A) 417      B) 326      C) 317      D) 297

10. Dokuz hücreden oluşan bir tablonun beş hücresi beyaza, dört hücresi maviye boyanmıştır. Maviye boyalı her bir hücreye kendisiyle ortak kenara sahip olan tüm beyaz hücrelerdeki sayıların çarpımı yazılmaktadır.

**Örneğin;**

6	48	2
72	4	40
3	60	5

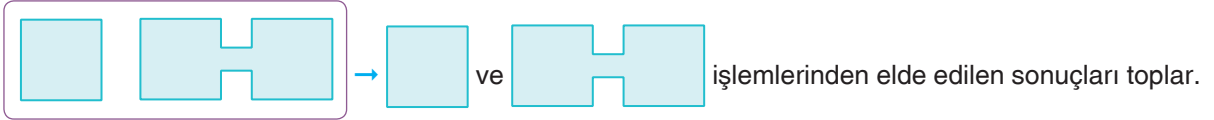
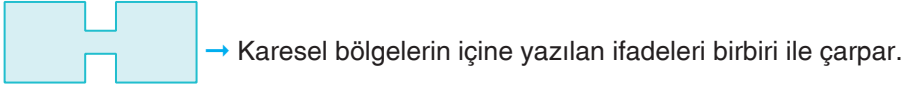
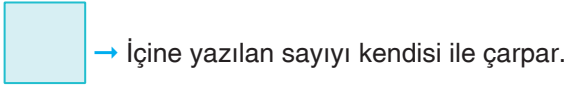
Bu kurala göre oluşturulan aşağıdaki tabloda dokuz hücrenin hepsinin doğal sayılarla doldurulması gerekmektedir.

8		
144	3	42
		2

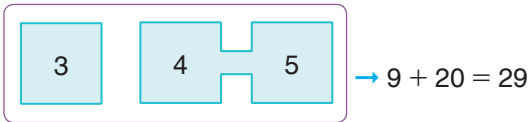
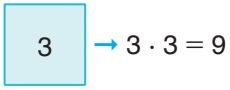
**Buna göre boş olan dört hücrenin içine yazılması gereken sayıların toplamı kaçtır?**

- A) 217      B) 216      C) 215      D) 214

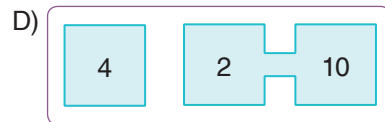
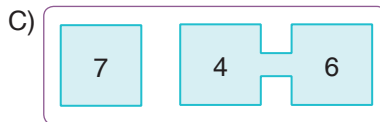
11. Aşağıda bazı şekiller ve bu şekillerin ifade ettiği işlemler verilmiştir.



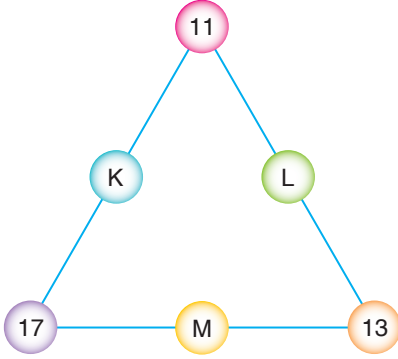
Örneğin;



Buna göre aşağıdaki işlemlerden hangisinin sonucu 73 sayısına eşittir?



12.



Yukarıda verilen şemada aynı kenar üzerinde bulunan köşelerdeki dairelerin içine yazılan sayıların çarpımı ortadaki dairenin içine yazılmaktadır.

**Buna göre  $(K + L) - M$  ifadesinin sonucu kaçtır?**

- A) 376      B) 265      C) 177      D) 109

13.



Yukarıdaki bilgisayara girilen bir sayı en yakın yuvarlanarak ekrana yansıyor.

**Buna göre 5400 sayısı ekrana yansıdığı anda girilen sayının gerçek değerinin en küçük doğal sayı değeri ile en büyük doğal sayı değerinin toplamı kaçtır?**

- A) 10799      B) 10800  
C) 11000      D) 11849

14. 10 Kasım'da ortaokul öğrencilerini Anıtkabir'e götürmek isteyen bir okul her öğrencisine üzerinde 7 sayısı yazan bileklik takmıştır.

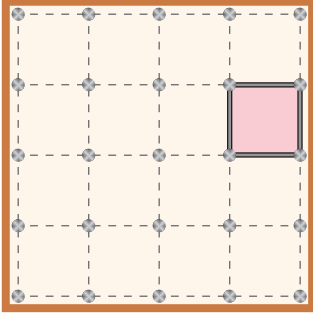


Bu okul her serviste 19 öğrenci olacak şekilde 45 servis aracı ile bu geziyi düzenlemiştir.

**Buna göre öğrencilere takılan bilekliklerin üzerinde yazan 7 rakamının sayı değeri toplamı kaçtır?**

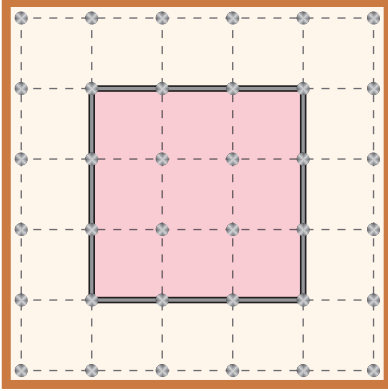
- A) 855      B) 1235      C) 5985      D) 7297

15.

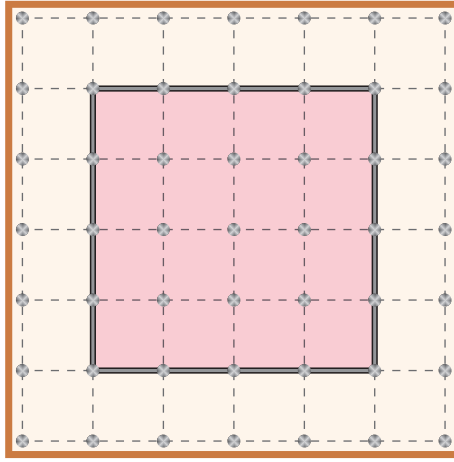


Geometri tahtası bir zemin üzerine eşit aralıklarla yerleştirilmiş çivilerden oluşur ve her karesel bölge 1 birimkaredir.

Batu ve Asya, matematik dersi için proje ödevi olarak birer geometri tahtası yapmıştır.



Batu'nun hazırladığı ve iple çevrelediği geometri tahtası



Asya'nın hazırladığı ve iple çevrelediği geometri tahtası

Batu ve Asya bu geometri tahtalarının içindeki birimkareleri iple çevreleyerek bir bölme işlemi yapmak istiyor.

**Asya'nın hazırladığı birimkare sayısı bölen, Batu'nun hazırladığı birimkare sayısı bölüm olduğuna göre bölünen sayı en çok kaçtır?**

A) 160

B) 159

C) 144

D) 123



16.



Eren ile Ahmet aralarında bir sayı oyunu oynamaktadır. Bu oyunun kuralı şu şekildedir;

- Oyun bir kişinin diğerine söylediği bir doğal sayı ile başlıyor.
- Eren, Ahmet'e bir sayı söylüyor, Ahmet bu sayıyı 15 ile çarpıyor, sonra bulduğu sayıyı 1288 ile topluyor ve en yakın yüzlüğe yuvarlayarak Eren'e söylüyor.
- Eren ise Ahmet'in söylediği sayıyı 4 ile bölüyor, sonra bulduğu sayıya 1234 ekleyerek Ahmet'e söylüyor.
- Oyun bu kurallara göre en son söylenen sayı ile bitiyor.

**Eren'in Ahmet'e söylediği 124 sayısı ile oyun başladığına göre oyun bittiğinde söylenen sayı kaçtır?**

- A) 2009                      B) 2010  
C) 2011                      D) 2012

17.

$$\begin{aligned} 67 - 5 &= 62 \\ 62 - 10 &= 52 \\ 52 - 10 &= 42 \end{aligned}$$

**Zihinden yapılışı verilen çıkarma işlemi aşağıdakilerden hangisidir?**

- A)  $52 - 10$                       B)  $67 - 25$   
C)  $62 - 20$                       D)  $87 - 45$